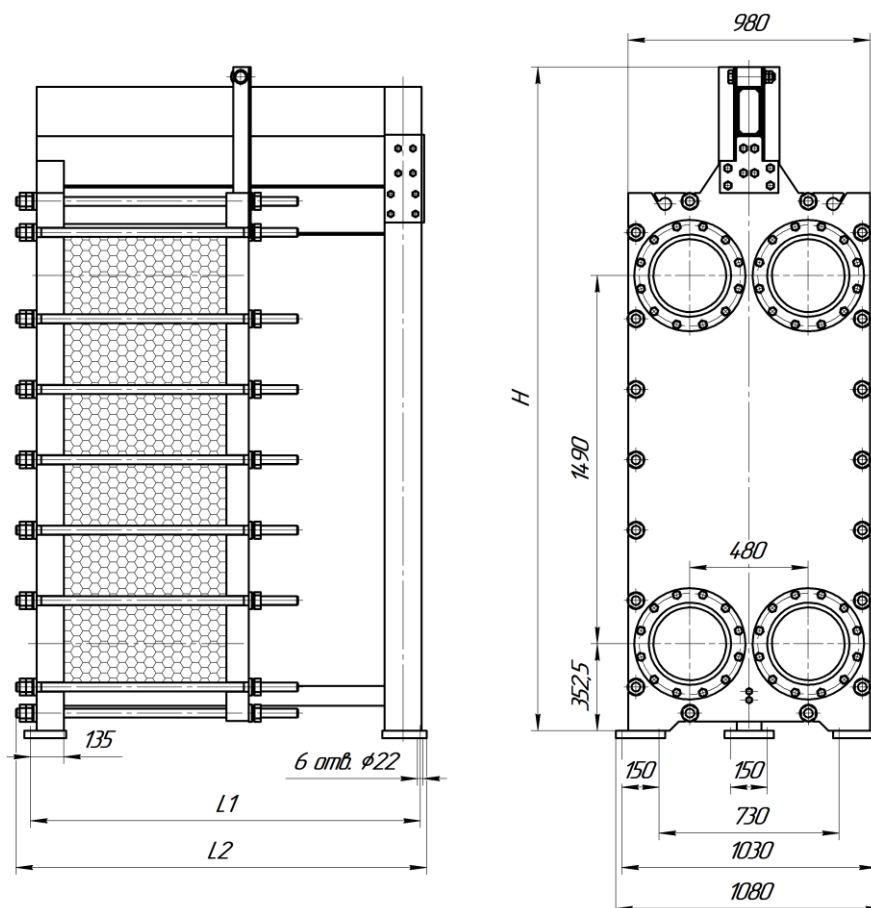


Технические характеристики, размеры и вес разборного пластинчатого теплообменника Этра ЭТ-121с



ЭТ-121с (1,0 МПа)

| Номер рамы | Порт | L1, мм | L2, мм | H, мм | Кол-во пластин | Масса, кг | Поверхность теплообмена, м ² | Основной крепеж |
|------------|-------|--------|--------|-------|----------------|-----------|---|-----------------|
| 1 | Ду300 | 1275 | 1335 | 2320 | 5 - 90 | 2385-2945 | 3,6-105,6 | М36, 12 шт |
| 2 | | 1775 | 1835 | 2320 | 91 - 170 | 3015-3535 | 106,8-201,6 | |
| 3 | | 2275 | 2335 | 2320 | 171 - 230 | 3605-3990 | 202,8-273,6 | |
| 4 | | 3275 | 3335 | 2420 | 231 - 420 | 4330-5565 | 274,8-501,6 | |
| 5 | | 4275 | 4335 | 2620 | 421 - 600 | 5840-7015 | 502,8-717,6 | |

ЭТ-121с (1,6 МПа)

| Номер рамы | Порт | L1, мм | L2, мм | H, мм | Кол-во пластин | Масса, кг | Поверхность теплообмена, м ² | Основной крепеж |
|------------|-------|--------|--------|-------|----------------|-----------|---|-----------------|
| 1 | Ду300 | 1275 | 1345 | 2320 | 5 - 90 | 2695-3365 | 3,6-105,6 | М36, 18 шт |
| 2 | | 1775 | 1845 | 2320 | 91 - 170 | 3465-4090 | 106,8-201,6 | |
| 3 | | 2275 | 2345 | 2320 | 171 - 230 | 4180-4645 | 202,8-273,6 | |
| 4 | | 3275 | 3345 | 2420 | 231 - 420 | 5070-6555 | 274,8-501,6 | |
| 5 | | 4275 | 4345 | 2620 | 421 - 600 | 6880-8285 | 502,8-717,6 | |

Компания «ЭТРА» делает все возможное, чтобы предоставлять максимально актуальные данные. Однако обращаем Ваше внимание, что приведенные размеры могут быть изменены производителем без предварительного уведомления.