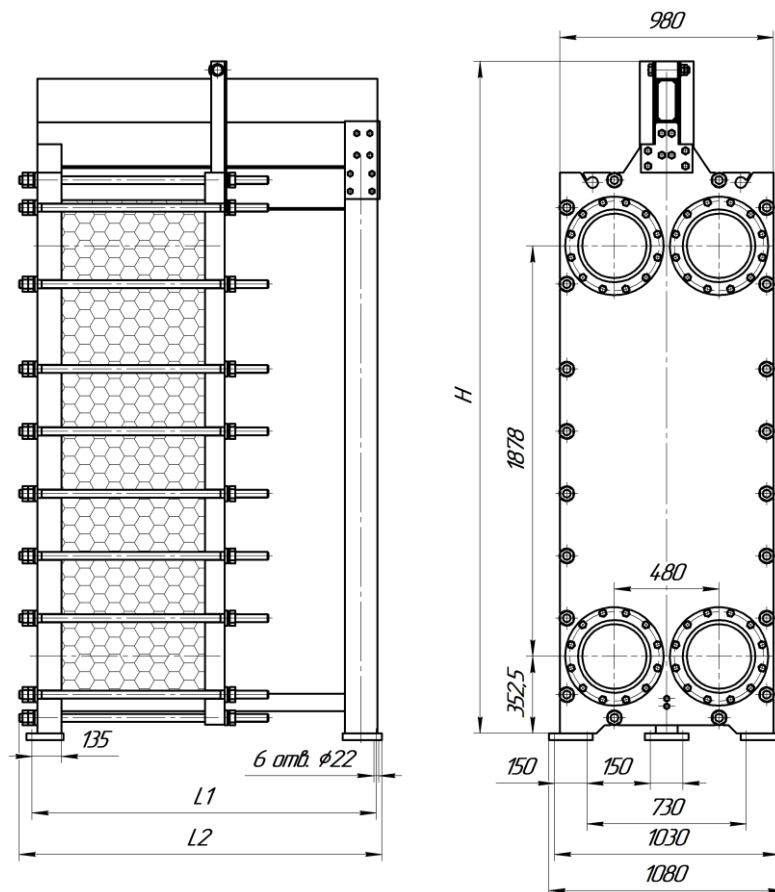


## Технические характеристики, размеры и вес разборного пластинчатого теплообменника Этра ЭТ-160



### ЭТ-160 (1,0 МПа)

Номер рамы	Порт	L1, мм	L2, мм	H, мм	Кол-во пластин	Масса, кг	Поверхность теплообмена, м <sup>2</sup>	Основной крепеж
1	Ду300	1275	1335	2708	5 - 90	2835-3530	4,8-140,8	М36, 14 шт
2		1775	1835	2708	91 - 170	3615-4265	142,4-268,8	
3		2275	2335	2708	171 - 230	4345-4825	270,4-364,8	
4		3275	3335	2808	231 - 420	5185-6735	366,4-668,8	
5		4275	4335	3008	421 - 600	7025-8495	670,4-956,8	

### ЭТ-160 (1,6 МПа)

Номер рамы	Порт	L1, мм	L2, мм	H, мм	Кол-во пластин	Масса, кг	Поверхность теплообмена, м <sup>2</sup>	Основной крепеж
1	Ду300	1275	1355	2708	5 - 90	3515-4215	4,8-140,8	М36, 20 шт
2		1775	1855	2708	91 - 170	4325-4975	142,4-268,8	
3		2275	2355	2708	171 - 230	5075-5560	270,4-364,8	
4		3275	3355	2808	231 - 420	5975-7525	366,4-668,8	
5		4275	4355	3008	421 - 600	7860-9330	670,4-956,8	

Компания «ЭТРА» делает все возможное, чтобы предоставлять максимально актуальные данные. Однако обращаем Ваше внимание, что приведенные размеры могут быть изменены производителем без предварительного уведомления.