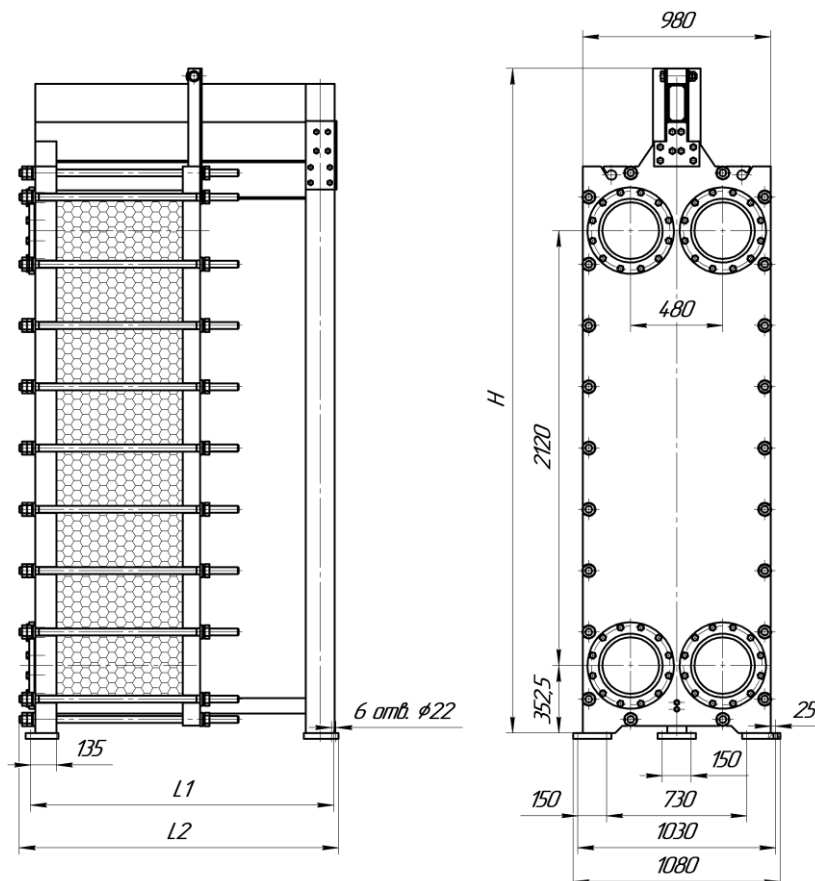


Технические характеристики, размеры и вес разборного пластинчатого теплообменника Этра ЭТ-188с



ЭТ-188с (1,0 МПа)

Номер рамы	Порт	L1, мм	L2, мм	H, мм	Кол-во пластин	Масса, кг	Поверхность теплообмена, м ²	Основной крепеж
1	Ду300	1275	1335	2948	5 - 90	3110-3855	5,7-167,2	М36, 16 шт
2		1775	1835	2948	91 - 170	3975-4665	169,1-319,2	
3		2275	2335	2948	171 - 230	4780-5295	321,1-433,2	
4		3275	3335	3048	231 - 420	5725-7380	435,1-794,2	
5		4275	4335	3248	421 - 655	7735-9780	796,1-1240,4	

ЭТ-188с (1,6 МПа)

Номер рамы	Порт	L1, мм	L2, мм	H, мм	Кол-во пластин	Масса, кг	Поверхность теплообмена, м ²	Основной крепеж
1	Ду300	1275	1355	2948	5 - 90	3700-4590	5,7-167,2	М36, 22 шт
2		1775	1855	2948	91 - 170	4715-5545	169,1-319,2	
3		2275	2355	2948	171 - 230	5660-6275	321,1-433,2	
4		3275	3355	3048	231 - 420	6710-7690	435,1-794,2	
5		4275	4355	3248	421 - 655	9050-11410	796,1-1240,4	

Компания «ЭТРА» делает все возможное, чтобы предоставлять максимально актуальные данные. Однако обращаем Ваше внимание, что приведенные размеры могут быть изменены производителем без предварительного уведомления.