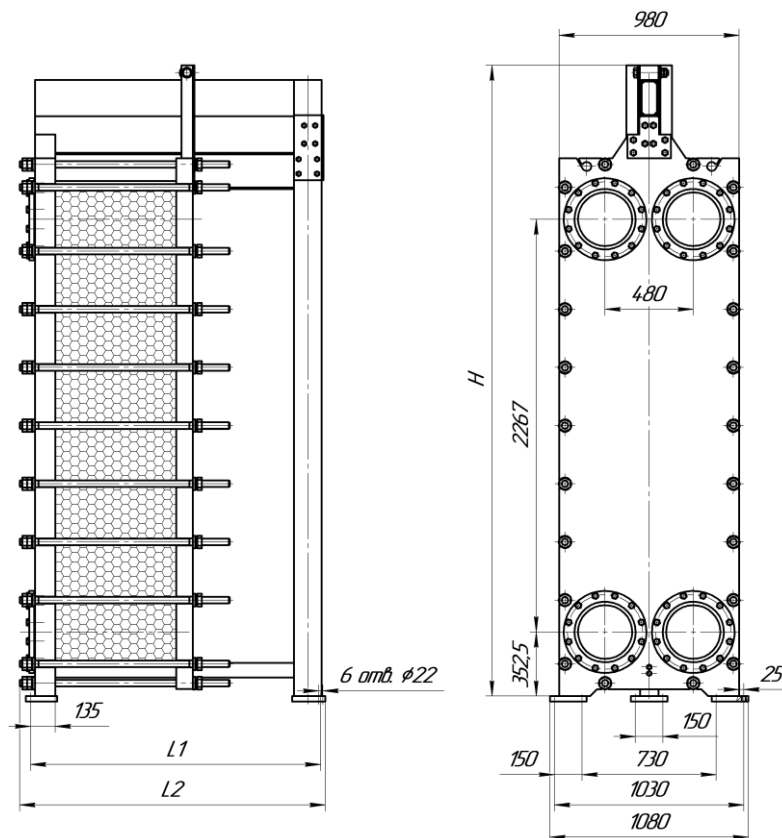


Технические характеристики, размеры и вес разборного пластинчатого теплообменника Этра ЭТ-190



ЭТ-190 (1,0 МПа)

Номер рамы	Порт	L1, мм	L2, мм	H, мм	Кол-во пластин	Масса, кг	Поверхность теплообмена, м ²	Основной крепеж
1	Ду300	1275	1335	3095	5 - 90	3400-4210	5,7-167,2	M36, 16 шт
2		1775	1835	3095	91 - 170	4335-5090	169,1-319,2	
3		2275	2335	3095	171 - 230	5200-5765	321,1-433,2	
4		3275	3335	3195	231 - 420	6195-8005	435,1-794,2	
5		4275	4335	3395	421 - 600	8360-10070	796,1-1136,2	

ЭТ-190 (1,6 МПа)

Номер рамы	Порт	L1, мм	L2, мм	H, мм	Кол-во пластин	Масса, кг	Поверхность теплообмена, м ²	Основной крепеж
1	Ду300	1275	1355	3095	5 - 90	4050-4860	5,7-167,2	M36, 22 шт
2		1775	1855	3095	91 - 170	4985-5740	169,1-319,2	
3		2275	2355	3095	171 - 230	5850-6415	321,1-433,2	
4		3275	3355	3195	231 - 420	6850-8655	435,1-794,2	
5		4275	4355	3395	421 - 600	9010-10720	796,1-1136,2	

Компания «ЭТРА» делает все возможное, чтобы предоставлять максимально актуальные данные. Однако обращаем Ваше внимание, что приведенные размеры могут быть изменены производителем без предварительного уведомления.